

Masterpieces of the Pola Museum of Art

ポーラ美術館コレクション

モネ、ルノワール からピカソまで

From Monet and Renoir to Picasso



ピエール・オーギュスト・ルノワール《レースの帽子の少女》1891年 ポーラ美術館蔵

今、あなたに逢いたい……

2014 | 9.13 | 土 | ▶ 11.9 | 日 | 会期中無休

- 開館時間=9:00-17:00 金曜日は20:00まで開館 入場は閉館の30分前まで 9月13日は10:00開場
- 主催=広島県立美術館、中国新聞社、中国放送、イズミテクノ、公益財団法人ポーラ美術振興財団 ポーラ美術館
- 後援=広島テレビ、広島ホームテレビ、テレビ新広島、広島エフエム放送、FMちゅーピー76.6MHz、エフエムふくやま、尾道エフエム放送、FMIはつかいち76.1MHz
- 特別協賛= enpec メンテックワールド ● 協賛= 広島県信用組合 LIBERA リベラ株式会社
- 企画制作=TBSテレビ ● 企画協力=テモアン

広島県立美術館

Hiroshima Prefectural Art Museum

〒730-0014 広島市中区上幟町2-22 Tel.082-221-6246

<http://www.hpam.jp/>

モネ、ルノワールからピカソまで

From Monet and Renoir to Picasso

印象派、さらにルドン、ローランサン、マティス、ブラック、ピカソなど20世紀の巨匠に至る、ポーラ美術館ぎっつりの珠玉の名画72点をご紹介します。

Pola Museum of Art takes pride in the Japan's largest collection ranging approx. 9,500 pieces of work comprising Western paintings centered around the impressionism, Japan's oil paintings as well as Japanese-style paintings and in addition, glass artcrafts, makeup sets, and oriental pottery, etc.

On this opportunity, about seventy absolute gems of masterpieces from Pola Collection, in which the Art Museum rightly takes prides, will be introduced presenting wide-ranging pieces selected from particularly popular impressionists as well as post impressionists represented by Cézanne, Van Gogh, Gauguin, etc., and furthermore, the paintings of great masters of the 20th century such as Matisse, Picasso, etc., are exhibited shoulder to shoulder.



クロード・モネ《睡蓮》1907年



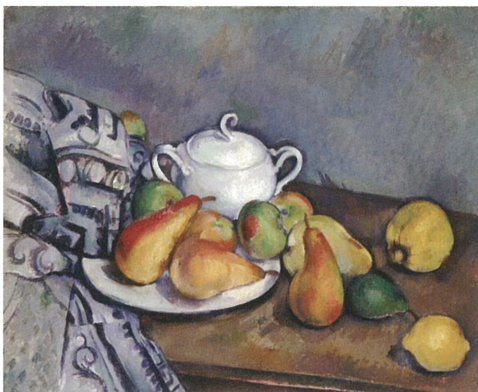
フィンセント・ファン・ゴッホ《ヴィゲラ運河にかかるグレース橋》1888年



パブロ・ピカソ《静物》1937年
©2014 - Succession Pablo Picasso - SPDA (JAPAN)



アンリ・マティス《襟巻の女》1936年
©2014 Succession H.Matisse / SPDA, Tokyo



ポール・セザンヌ《砂糖壺、梨とテーブルクロス》1893-1894年
*作品は全てポーラ美術館蔵

2002年に箱根仙石原に開館したポーラ美術館は、印象派を中心とした西洋絵画と、黒田清輝ら日本の洋画や日本画、さらにアール・ヌーヴォーを中心としたガラス工芸、化粧道具、東洋陶磁など約9,500点にもおよぶ日本最大級のコレクションで有名です。

本展では、ポーラ・コレクションの中でも、特に人気の高いモネ、ルノワールをはじめとする印象派から、セザンヌ、ファン・ゴッホ、ゴーガン、ピサロなどのポスト印象派、さらにルドン、ローランサン、マティス、ブラック、ピカソなど20世紀の巨匠に至る、ポーラ美術館ぎっつりの珠玉の名画72点をご紹介します。

講演会 (広島県立美術館 友の会共催)

9月27日[土] 13:30-15:00 (受付開始13:00)
「モネからピカソ 色彩とわたりの展開」
講師: 岩崎余帆子 (ポーラ美術館学芸課長)
会場: 地下講堂 聴講無料 定員: 200名 (先着順)

特別講演会 (広島県立美術館 友の会共催)

11月2日[日] 13:30- (受付開始13:00)
講師: カトリクス・シュヴィヨ (ロダン美術館館長)
会場: 地下講堂 聴講無料 定員: 200名 (先着順)

美術講座

10月18日[土] 13:30-14:30 (受付開始13:00)
「近代ヨーロッパ絵画に見る日本」
講師: 石川哲子 (当館主任学芸員)
会場: 地下講堂 聴講無料 定員: 200名 (先着順)

ギャラリートーク

9月19日[金]・9月26日[金]・10月3日[金]・
10月10日[金]・10月24日[金] 11:00-
10月17日[金]・10月31日[金]・11月7日[金] 18:00-
会場: 3階企画展示室 担当学芸員
入館券が必要です。直接会場にお集まり下さい。

ワークショップ

10月11日[土] 13:30-15:00
「色と線一光にすかして」
透明フィルムに描いた絵を重ねて1枚の絵を制作します。
講師: 松尾真由美 (広島市立大学芸術学部講師)
会場: 地下講堂
対象: 小学生高学年以上 参加無料 定員: 20名 (要事前申込)
申込先: 当館 082-221-6246 (9:00-17:00)
準備物: 風景・人物・静物など自分の好きな写真(コピー可)をご持参下さい。
※当日は汚れても良い服装でご来館ください。
協力: 泉美術館

記念オペラコンサート

10月12日[日] 14:00-15:00
「新たなる出逢い-画家・詩人・作曲家、そして作品」
出演: 大城薫(ソプラノ)、柳清美(ソプラノ)、
藤田卓也(テノール)、枝川泰子(ピアノ)
会場: 1階ロビー 申込不要 無料
協力: ひろしまオペラ・音楽推進委員会

ウェブレポーター大募集

9月19日[金] 17:00-19:30 受付場所: 3階ロビー
対象: ホームページ、ブログ、ツイッター、フェイスブックなど
で本展のPRにご協力いただける一般の方
特典: 実施当日に限り、本展へご招待

映画

11月3日[月・祝] 13:00-、15:30-
「セラフィーヌの庭」
会場: 地下講堂 定員: 各回200名
問合せ先: 広島映画サークル協議会 (美野) 090-6846-5051
本展チケット(半券可)の提示で割引があります。

同時開催 (HPAMコレクション展) 2階展示室

美術館のこども部屋 ver.2 アートな宿題 -9月23日
広島が生んだ芸術家たち-圓勝勝三(えんしょうかつぞう)-山路商・和高節二
9月26日-1月12日
タブロー&クラフト 9月18日-1月12日
本展入館券で、ご覧いただけます(本展会期中に限る)。

次回特別展

広島が生んだデザイン界の巨匠 榮久庵憲司(えくあんけんじ)の世界展
11月18日-12月23日



- JR広島駅より約1km ● 広島城より約400m
- 市内電車(「八丁堀」で乗り換え)白鳥線で「縮景園前」下車
- ひろしまめいびる〜ぶバス(市内巡回バス、JR広島駅新幹線口のりば発着)「県立美術館前」下車

名勝「縮景園」とともに歩む アートの杜
広島県立美術館
Hiroshima Prefectural Art Museum
〒730-0014 広島市中区上鞆町2-22 Tel.082-221-6246
http://www.hpam.jp/ Fax.082-223-1444

入館料	当日	前売・団体
一般	1,400円	1,200円
高・大学生	800円	600円
小・中学生	500円	300円

● 団体は20名以上 ● 学生券をお求めの際は学生証のご提示をお願いします。● 身体障害者手帳、療育手帳、精神障害者保健福祉手帳及び戦傷病者手帳の所持者と介助者(1名まで)の当日料金は半額です。● 前売券販売所: 広島県立美術館、セブン・イレブン(セブンコード:031-532)、ローソン(Lコード:63038)、広島市・呉市内の主なプレイガイド・画廊・画材店、書店、ゆめタウン、フジ、中国新聞社読者広報部、中国新聞各販売所(取り寄せ)など

割引引換券 本券ご持参の方は下記料金でご鑑賞いただけます。(1枚1名限り。他の割引との併用は出来ません。)

割引引換券	一般	高・大学生	小・中学生
モネ、ルノワールからピカソまで	1,400円→1,300円	800円→700円	500円→400円

割引引換券 本券ご持参の方は下記料金でご鑑賞いただけます。(1枚1名限り。他の割引との併用は出来ません。)

割引引換券	一般	高・大学生	小・中学生
モネ、ルノワールからピカソまで	1,400円→1,300円	800円→700円	500円→400円

割引引換券 本券ご持参の方は下記料金でご鑑賞いただけます。(1枚1名限り。他の割引との併用は出来ません。)

割引引換券	一般	高・大学生	小・中学生
モネ、ルノワールからピカソまで	1,400円→1,300円	800円→700円	500円→400円